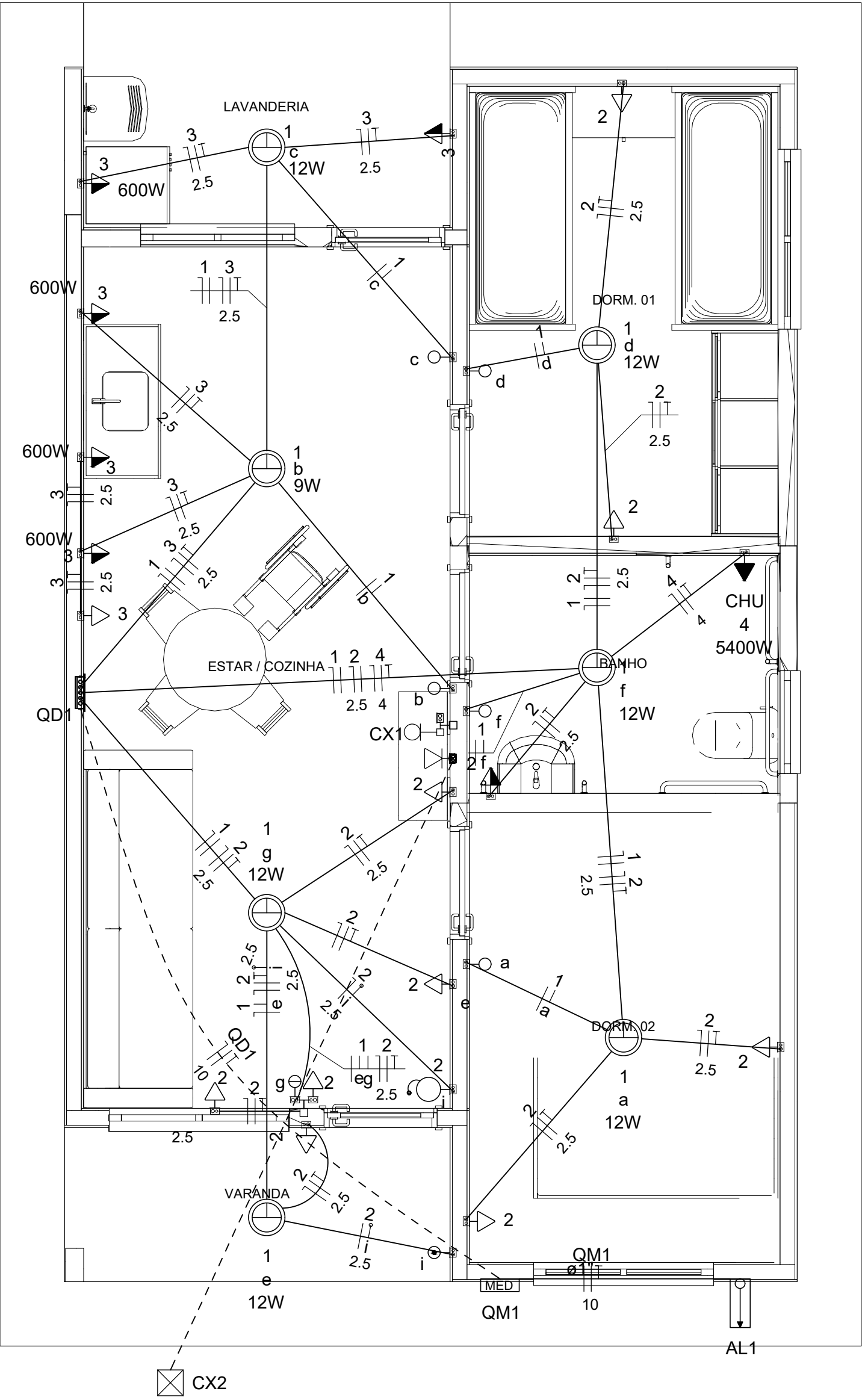


A  
B  
C  
D  
E  
F  
G  
H

0102030405060708



Legenda	
	Caixa 2x4" de embutir
	Caixa de passagem
	Entrada de serviço
	Espera para rede lógica a 0,40m do piso
	Interruptor simples 1 tecla - 1,00m do piso
	Interruptor simples 2 teclas - 1,00m do piso
	Lâmpada Led 12W A60
	Lâmpada Led 9W A60
	Ponto de TV a 0,40m do piso
	Pulsador de campainha 1 tecla - 1,00m do piso
	Quadro de distribuição
	Quadro de medição
	Timbre
	Tomada alta a 2,20m do piso
	Tomada baixa a 0,40m do piso
	Tomada média a 1,00m do piso

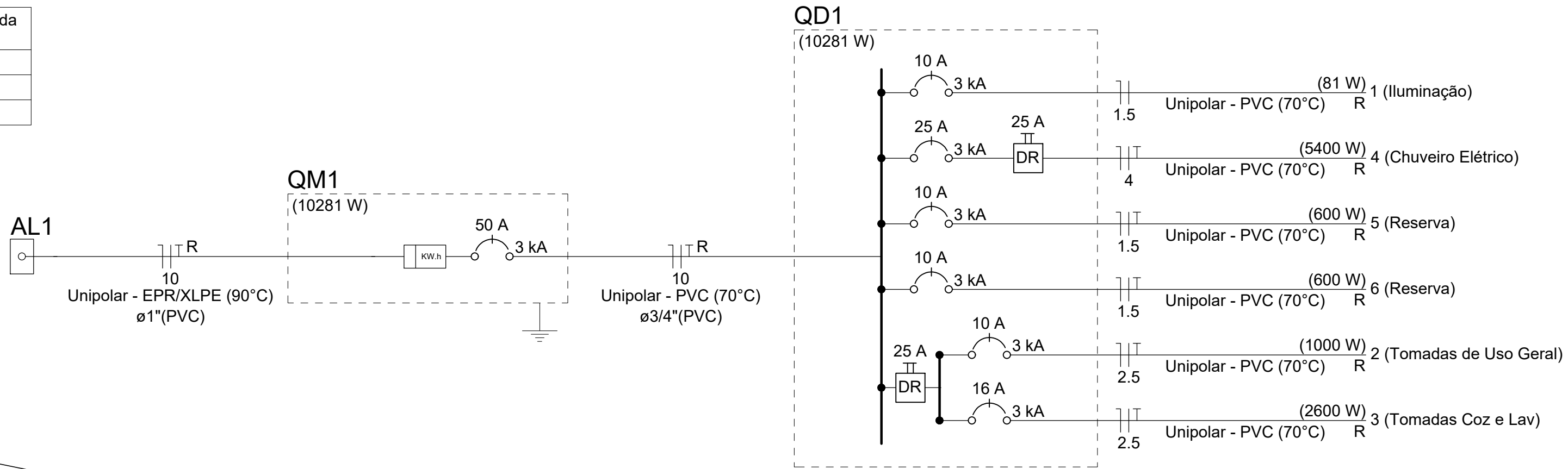
Legenda de condutos	
Elétrica	
	Direta
	Teto
	Alta
	Baixa
	Piso
Lógica	
	Piso
TV Cabo	
	Direta

Quadro de Cargas (AL1)																	
Circuito	Descrição	Esquema	Método de inst.	Tensão (V)	Pot. total. (VA)	Pot. total. (W)	Fases	Pot. - R (W)	Pot. - S (W)	Pot. - T (W)	FCT	FCA	In' (A)	Ip (A)	Seção (mm2)	Ic (A)	Icc (kA)
QM1	F+N+T	B1		220 V	10716	10281	R	10281			1.00	1.00	47.3	47.3	10	75.0	3
TOTAL					10716	10281	R	10281	0	0							

Quadro de Cargas (QM1)																	
Circuito	Descrição	Esquema	Método de inst.	Tensão (V)	Pot. total. (VA)	Pot. total. (W)	Fases	Pot. - R (W)	Pot. - S (W)	Pot. - T (W)	FCT	FCA	In' (A)	Ip (A)	Seção (mm2)	Ic (A)	Icc (kA)
QD1	F+N+T	B1		220 V	10716	10281	R	10281			1.00	1.00	47.3	47.3	10	57.0	3
TOTAL					10716	10281	R	10281	0	0							

Quadro de Cargas (QD1)																			
Circuito	Descrição	Esquema	Método de inst.	Tensão (V)	Iluminação (W)		Tomadas (W)				Pot. total. (VA)	Pot. total. (W)	Fases	Pot. - R (W)	Pot. - S (W)	Pot. - T (W)	FCT	FCA	In' (A)
					9	12	0	100	600	5400									
1	Iluminação	F+N	B1	220 V	1	6					116	81	R	81			1.00	1.00	0.2
2	Tomadas de Uso Geral	F+N+T	B1	220 V			1	10			1111	1000	R	1000			1.00	1.00	2.5
3	Tomadas Coz e Lav	F+N+T	B1	220 V			2	4			2889	2600	R	2600			1.00	1.00	13.1
4	Chuveiro Elétrico	F+N+T	B1	220 V					1		5400	5400	R	5400			1.00	1.00	24.5
5	Reserva	F+N+T	B1	220 V							600	600	R	600			1.00	1.00	2.7
6	Reserva	F+N+T	B1	220 V							600	600	R	600			1.00	1.00	2.7
TOTAL					1	6	1	12	4	1	10716	10281	R	10281	0	0			

Quadro de Demanda (AL1)			
Tipo de carga	Potência instalada (kVA)	Fator de demanda (%)	Demanda (kVA)
Iluminação e TUG's (Casas e apartamentos)	1.23	75.00	0.92
Uso Específico	9.49	100.00	9.49
		TOTAL	10.41



ATENÇÃO:  
Exemplo de projeto inst. elétricas para edificações do Novo PAC FNHIS Sub50 - Portaria 1416/2023.  
Uso facultado, desde que revisado por responsável técnico com a devida emissão de ART/RRT/TRT, e adequado às particularidades de cada obra.



FNHIS SUB50

INSTALAÇÕES ELÉTRICAS

PLANTA BAIXA - DIAGRAMAS QUADROS E DETALHES

Resp. Técnico: EUGENIO CRUZ FONTES

DESENHO

01

Escala: Indicada

Revisão: 02

FOLHA

01/01

Data: 22/08/2025

Unidade:

Aérea medição monofásica- Padrão econômico

DESENHO: 27

0102030405060708